

20  
23

# MANEJO DE REDES SOCIALES

MEDIAKIT 2023

**ALCANCE**  
INNOVACIÓN • COMUNICACIÓN • VENTAS

20  
23



☎ 800 999 10 28  
☎ 800 752 92 90

[www.agenciaalcance.com](http://www.agenciaalcance.com)

# ¿PORQUÉ ESTAR EN REDES SOCIALES?

En México el número de usuarios de redes sociales se mantiene en constante aumento y se prevé que **supere los 90 millones de personas en 2023**



**50.8%**  
Mujeres



**49.2%**  
Hombres

# ¿PORQUÉ ESTAR EN REDES SOCIALES?

## BENEFICIOS

- ✓ Generar posicionamiento de marca.
- ✓ Lograr clientes fieles a tu marca.
- ✓ Realizar esfuerzos para dirigir tu mercado meta: edad, género, ubicación, intereses.
- ✓ Seguimiento personalizado y continuo.

# ALGUNOS DE NUESTROS CLIENTES



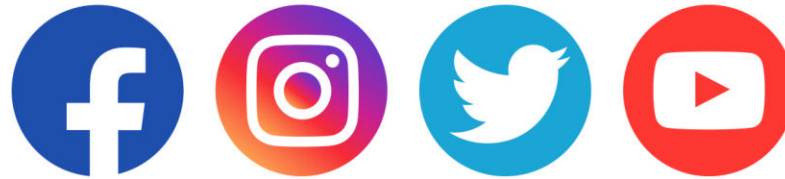


# ALGUNOS DE NUESTROS CLIENTES





Hoy en día, la gente busca **servicios, productos y realiza compras** en las redes sociales.



Es **FUNDAMENTAL** tener una página web y hacer equipo perfecto con cualquier red social.

Dependiendo de su público, es la o las redes sociales que necesitas





¿De qué depende que tenga tráfico **ORGÁNICO** en mis redes?

## 1.- CONTENIDO

- Correcta redacción.
- Correcto diseño gráfico.
- Correcto contenido audiovisual.

Actualmente Agencia Alcance aplica todos estos puntos con sus actuales clientes de redes sociales.



## 2.- INVERSIONES

Invierte un **porcentaje de tu dinero** para:

- ✓ Alcanzar a más personas.
- ✓ Colocar un objetivo a tu publicidad.
- ✓ Segmentar tu mercado.

**Bblights  
ó Mechas**  
Cabello corto  
a los hombros.

**\$550.00**

\*Aplican restricciones.

CITAS: 871 145 50 88 | LUN A SÁB 9:30 A 7:30  
CALLE MEXICALI #1009 LOCAL °27, COL. SAN FELIPE, TRC

SALÓN DE BELLEZA  
KARLA LÓPEZ





**¿CÓMO  
TRABAJAMOS?**



# CÉLULAS DE TRABAJO

Una célula de trabajo es un grupo específico de personas con cargos diferentes, especialmente formada para atender todas las necesidades de un cliente o una marca bajo una misma directriz.

**Las células de trabajo en Alcance se conforman de la siguiente manera:**



los integrantes de la célula de trabajo dependerá del paquete contratado.



# **NUESTRO PROCESO DE TRABAJO**

## **Antes de comenzar, los dos primeros pasos fundamentales son:**

**1**

**Elegir uno de nuestros 5 paquetes de redes sociales**

**2**

**Llamada o videollamada con el equipo creativo**



# Proceso creativo



# PAQUETE #01 PARA MICRONEGOCIOS



## IDEAL PARA:

- ESTÉTICAS.
- MISCELANEAS.
- MANTENIMIENTO.
- COMERCIANTE.
- TALLER MECÁNICO.
- MANTENIMIENTO REFRIGERADORES.
- CARNICERÍAS.
- FRUTERÍAS.
- ABARROTES.
- TORTILLERÍAS.



## Desarrollo tu negocio

- ▶ Creamos tu logotipo.
- ▶ Creamos tu página de Facebook.
- ▶ **3 Publicaciones** por semana (Máximo).
- ▶ Compartimos tus publicaciones.
- ▶ Incluye inversión en Facebook.



**Alcance estimado por semana:** 2,000 personas

**PAQUETE DE MICRONEGOCIOS**      \$ 3,200.00

**INVERSIÓN DE FACEBOOK**      \$ 300.00

\$75 pesos a invertir por semana

## INVERSIÓN MENSUAL

Incluye \$300 pesos para inversión en Facebook

**\$3,500.00 C/MES**

Aplican restricciones. Precios +IVA. Precios mensuales.

# CÉLULA DE TRABAJO PARA MICRONEGOCIOS

PAQUETE #1 DE ADMINISTRACIÓN DE REDES SOCIALES



TODO ESTE EQUIPO ESTARÁ DISPONIBLE EN UN **GRUPO DE WHATSAPP**

# PAQUETE #02 PARA PROFESIONISTAS




## IDEAL PARA:

- ABOGADOS.
- CONTADORES
- MAQUILLADORA PROFESIONAL
- DENTISTAS
- MÉDICO.
- TERAPEUTAS.
- PSICÓLOGOS.
- CIRUJANOS.
- ARQUITECTOS.



## Desarrollo tu negocio

- ▶ Creamos tu logotipo.
- ▶ Creamos tu página de Facebook. 
- ▶ **5 Publicaciones** por semana (Máximo).
- ▶ Compartimos tus publicaciones.
- ▶ Incluye 1 video mensual.
- ▶ Incluye inversión en Facebook.

**Alcance estimado por semana:** 4,000 personas

**PAQUETE DE PROFESIONISTAS** \$ 4,500.00

**INVERSIÓN DE FACEBOOK** \$ 500.00

\$125 pesos a invertir por semana

**INVERSIÓN MENSUAL**

Incluye \$500 pesos para inversión en Facebook

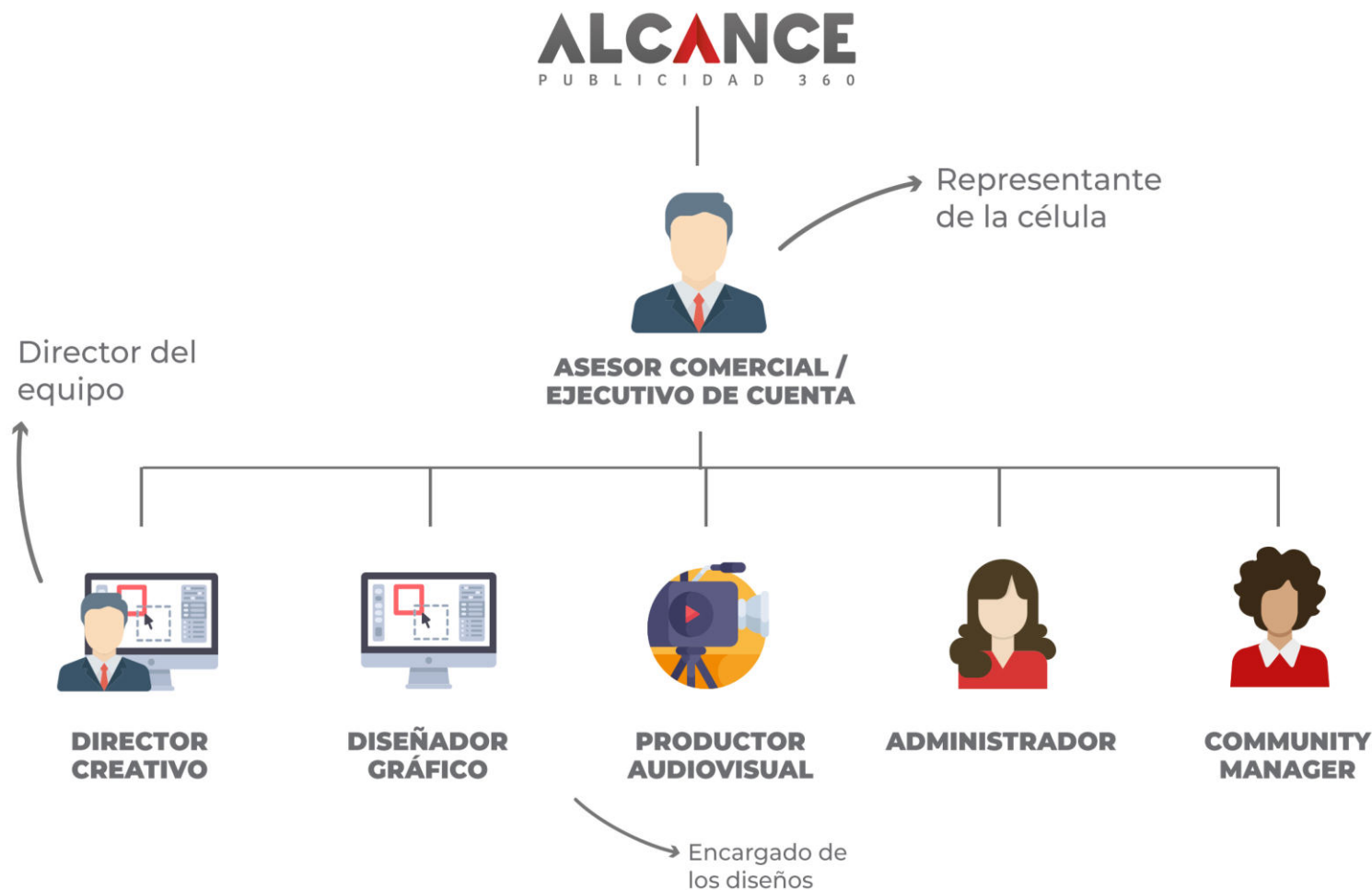
**\$5,000.00 C/MES**

Aplican restricciones. Precios +IVA. Precios mensuales.



# CÉLULA DE TRABAJO PARA PROFESIONISTAS

PAQUETE #2 DE ADMINISTRACIÓN DE REDES SOCIALES



TODO ESTE EQUIPO ESTARÁ DISPONIBLE EN UN **GRUPO DE WHATSAPP**

# PAQUETE #03 PARA PYME'S



## IDEAL PARA:

- ACCESORIOS PARA CELULARES.
- CONFECCIÓN DE ROPA.
- ASESOR INMOBILIARIO.
- TAQUERÍAS.
- CAFETERÍAS.
- REPARACIÓN DE CELULARES.
- REPARACIÓN DE AUTOS.
- IMPRENTAS.
- PENSIONES.
- PANADERÍAS.



## Desarrollo tu negocio



▶ Administración de 2 redes sociales.

▶ Planeación mensual.



▶ **7 diseños por semana.**

▶ Viralización orgánica.

▶ Apoyo en inversiones.



## Desarrollo de materiales gráficos

▶ Diseño de materiales gráficos institucionales.

▶ Diseño de materiales publicitarios.



## Producción audiovisual

▶ Edición de 2 videos para redes sociales (videos básicos).

**Alcance estimado por semana: 8,000 personas**

**PAQUETE DE PYME'S**

**\$ 8,000.00**

**INVERSIÓN DE FACEBOOK**

**\$ 1,000.00**

\$250 pesos a invertir por semana

**INVERSIÓN MENSUAL**

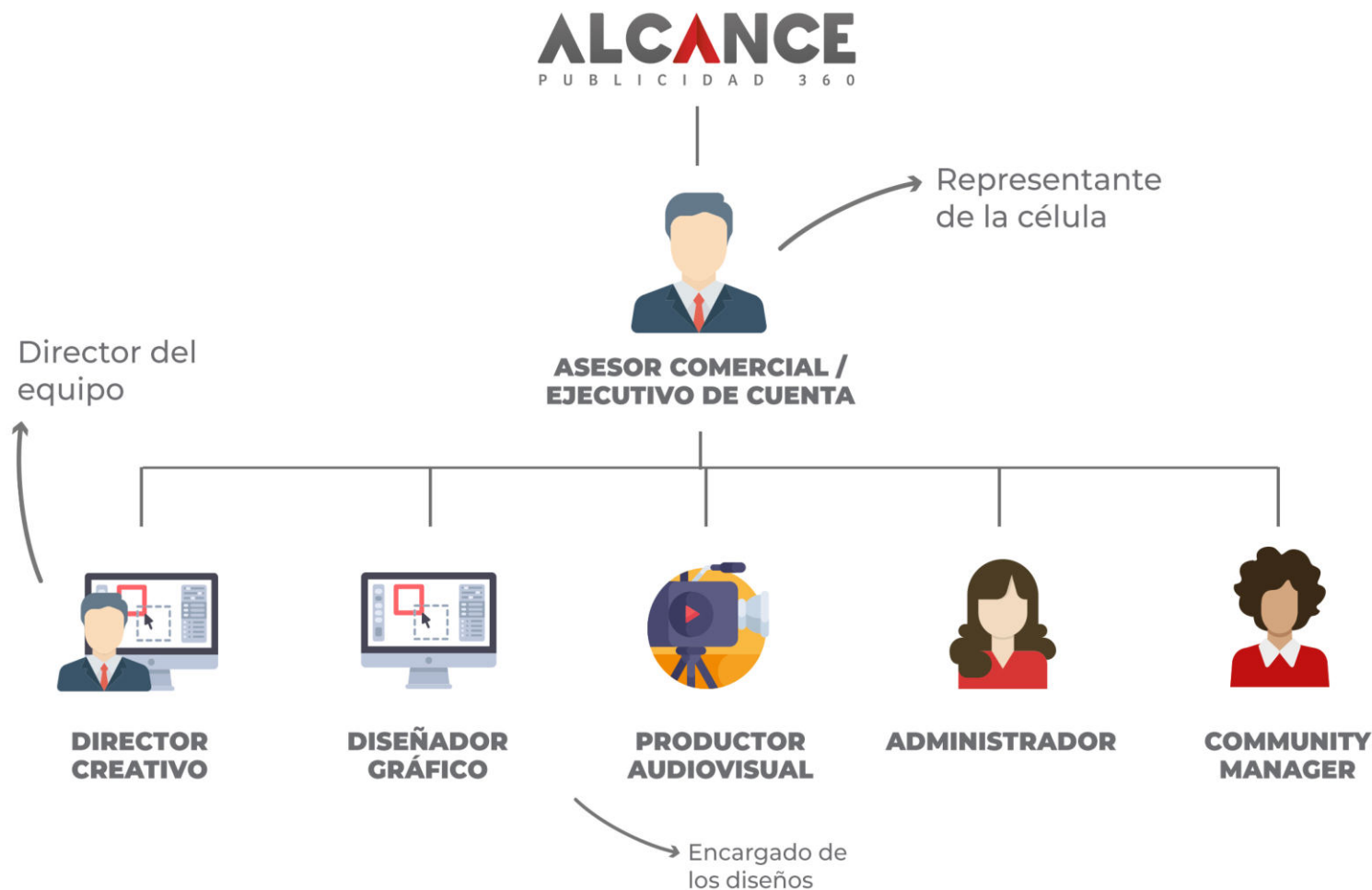
Incluye \$1,000 pesos para inversión en Facebook

**\$9,000.00 C/MES**

Aplican restricciones. Precios +IVA. Precios mensuales.

# CÉLULA DE TRABAJO PARA PYME'S

PAQUETE #3 DE ADMINISTRACIÓN DE REDES SOCIALES



TODO ESTE EQUIPO ESTARÁ DISPONIBLE EN UN **GRUPO DE WHATSAPP**

# PAQUETE #04 PARA MEDIANAS EMPRESAS

## PÁGINA WEB BÁSICA



### INCLUYE:

\*Página informativa.

\*Formatos dentro de la página:

- Fotos
- Videos.
- Textos.
- Formularios.
- Directorio.

\*Ejemplos:

[www.hugoarellano.com](http://www.hugoarellano.com)

[www.maestratergonzalez.com](http://www.maestratergonzalez.com)



### Desarrollo tu negocio

- ▶ Administración de redes sociales + **Página web.**
- ▶ Planeación mensual.
- ▶ **7 diseños por semana.**
- ▶ Viralización orgánica.
- ▶ Apoyo en inversiones.



### Desarrollo de materiales gráficos

- ▶ Diseño de materiales gráficos institucionales.
- ▶ Diseño de materiales publicitarios.



### Producción audiovisual

- ▶ Edición de 2 videos para redes sociales (videos básicos).



### Desarrollo de página web

- ▶ Diseño y programación de páginas web sencilla.
- ▶ Mantenimiento mensual.
- ▶ Tiempo estimado de entrega **de 2 a 3 semanas.**

**Alcance estimado por semana: 12,000 personas**

**PAQUETE DE MEDIANAS EMPRESAS \$ 11,500.00**

**INVERSIÓN DE REDES Y GOOGLE ADS \$ 1,000.00**

\$250 pesos a invertir por semana

## INVERSIÓN MENSUAL

Incluye \$1,000 pesos para inversión en Facebook

**\$12,500.00 C/MES**

Aplican restricciones. Precios +IVA. Precios mensuales.



# CÉLULA DE TRABAJO PARA MEDIANAS EMPRESAS

PAQUETE #4 DE ADMINISTRACIÓN DE REDES SOCIALES



TODO ESTE EQUIPO ESTARÁ DISPONIBLE EN UN **GRUPO DE WHATSAPP**

# PAQUETE #05 PARA MEDIANAS Y GRANDES EMPRESAS

## PÁGINA WEB PREMIUM



### INCLUYE:

\*Página interactiva con gestor de contenido.

\*Ideal para Presentar:

- Productos.
- Noticias.
- Captura de datos y usuarios.
- Reportes y soporte en Google.

\*Analytics para gestionar visitas en la página de manera estructurada.

\*Ejemplos:

[www.alcanceinmobiliaria.com](http://www.alcanceinmobiliaria.com)  
[www.soylagunanoticias.com](http://www.soylagunanoticias.com)



### Desarrollo tu negocio



▶ Administración de redes sociales + **Página web.**



▶ Planeación mensual.



▶ **7 diseños por semana.**



▶ Viralización orgánica.

▶ Apoyo en inversiones.



### Desarrollo de materiales gráficos

▶ Diseño de materiales gráficos institucionales.

▶ Diseño de materiales publicitarios.



### Producción audiovisual

▶ Edición de 2 videos para redes sociales (videos básicos).



### Desarrollo de página web

▶ Diseño y programación de páginas web.

▶ Mantenimiento mensual.

▶ Tiempo estimado de entrega **de 5 a 8 semanas.**

**Alcance estimado por semana: 12,000 personas**

**PAQUETE DE MEDIANAS EMPRESAS \$ 15,500.00**

**INVERSIÓN DE REDES Y GOOGLE ADS \$ 2,000.00**

\$500 pesos a invertir por semana

## INVERSIÓN MENSUAL

Incluye \$2,000 pesos para inversión en Facebook

**\$17,500.00 C/MES**

Aplican restricciones. Precios +IVA. Precios mensuales.

# CÉLULA DE TRABAJO PARA MEDIANAS Y GRANDES EMPRESAS

PAQUETE #5 DE ADMINISTRACIÓN DE REDES SOCIALES



TODO ESTE EQUIPO ESTARÁ DISPONIBLE EN UN **GRUPO DE WHATSAPP**

# PAQUETE #06 PARA GRANDES EMPRESAS

## PÁGINA WEB MASTER



### INCLUYE:

\*Páginas enfocadas al E-Commerce para el manejo de ventas online.

\*Automatización ideal para subir:

- Productos.
- Servicios.
- Suscripciones.

\*Facilidad de agregar y organizar por medio de categorías y más.

\*Ejemplo:

[www.cachemg.mx](http://www.cachemg.mx)



### Desarrollo tu negocio

- ▶ Administración de redes sociales + **Página web.**
- ▶ Planeación mensual.
- ▶ **7 diseños por semana.**
- ▶ Viralización orgánica.
- ▶ Apoyo en inversiones.



### Desarrollo de materiales gráficos

- ▶ Diseño de materiales gráficos institucionales.
- ▶ Diseño de materiales publicitarios.



### Producción audiovisual

- ▶ Edición de 2 videos para redes sociales (videos básicos).



### Desarrollo de página web

- ▶ Diseño y programación de páginas web.
- ▶ Mantenimiento mensual.
- ▶ Tiempo estimado de entrega **de 10 a 14 semanas.**



### Campañas de marketing digital

- ▶ Asesoría y desarrollo de embudos de venta.
- ▶ Campañas de segmentación, conversión y mailing.

**Alcance estimado por semana: 17,000 personas**

**PAQUETE DE GRANDES EMPRESAS \$ 22,000.00**

**INVERSIÓN DE REDES Y GOOGLE ADS \$ 3,000.00**

\$750 pesos a invertir por semana

## INVERSIÓN MENSUAL

Incluye \$3,000 pesos para inversión en Facebook

**\$25,000.00 C/MES**

Aplican restricciones. Precios +IVA. Precios mensuales.



# CÉLULA DE TRABAJO PARA GRANDES EMPRESAS

PAQUETE #6 DE ADMINISTRACIÓN DE REDES SOCIALES



TODO ESTE EQUIPO ESTARÁ DISPONIBLE EN UN **GRUPO DE WHATSAPP**



# FLUJO DE TRABAJO

- 1.-** Su asesor comercial creará y lo añadirá a un grupo de Whatsapp.
- 2.-** El equipo asignado se encargará de presentarse en el grupo.
- 3.-** El diseñador asignado agendará una videollamada por Zoom.
- 4.-** El diseñador asignado agendará una reunión cada semana para revisar avances y recibir retroalimentación del servicio.
- 5.-** El diseñador asignado enviará los diseños a aprobación, si el diseñador no recibe aprobación, no se publicarán los diseños.
- 6.-** Los diseños que incluye su mes NO son acumulables.
- 7.-** En caso de que su pago se vea retrasado, nuestro departamento de Administración se encargará de recordarle el pago para saldar cuanto antes.
- 08.-** El servicio se puede llegar a suspender si no hay respuesta de su parte.



**ALCANCE**  
INNOVACIÓN • COMUNICACIÓN • VENTAS

## **PAGO DE MANEJO DE REDES SOCIALES**


**DEPOSITE O TRANSFERA EN LAS SIGUIENTES OPCIONES:**

**CUENTA A NOMBRE DE:** AA360 SC

**BANCO:** BBVA

**NÚMERO DE CUENTA:** 0116956718

**CLABE INTERBANCARIA:** 012060001169567181

SI SU PAGO ES EN EFECTIVO, PUEDE DEPOSITAR EN 

**A NOMBRE DE:** HERIBERTO VALDEZ HERNÁNDEZ

**NÚMERO DE TARJETA:** 4555 1130 0837 9531

**BANCO:** BBVA



**Para enviar su factura, necesitamos los siguientes datos:**

- Nombre fiscal.
- RFC.
- Dirección.
- Código postal.
- Uso de CFDI.
- Correo electrónico.

-Mencionar método de pago:

- Efectivo
- Transferencia
- Depósito

Enviar los datos para facturación a [administracion@agenciaalcance.com](mailto:administracion@agenciaalcance.com)  
o bien, enviarlos por whatsapp a tu Asesor comercial.



**ALCANCE**  
INNOVACIÓN • COMUNICACIÓN • VENTAS

AGENCIA ALCANCE ES UN PRODUCTO  
DE GRUPO ALCANCE

GRUPO  
**ALCANCE**  


**ALCANCE**  
INNOVACIÓN • COMUNICACIÓN • VENTAS

20  
23

**ALCANCE**  
INNOVACIÓN • COMUNICACIÓN • VENTAS



**¡GRACIAS POR SU ATENCIÓN!**

[www.agenciaalcance.com](http://www.agenciaalcance.com)

**800 999 10 28**

**800 752 92 90**

