

H U I N A L Á

altea

Mall

**MEDIAKIT 2026**  
ESPACIOS PUBLICITARIOS

**ALCANCE**  
INNOVACIÓN • COMUNICACIÓN • VENTAS



**800 752 92 90**

[www.agenciaalcance.com](http://www.agenciaalcance.com)

# HUINALÁ


# altea

## Mall

Power Center ubicado en el cruce de Carretera Miguel Alemán y Carretera Huinala en Apodaca, N.L. En una de las vías de acceso más importantes al Aeropuerto Internacional de Monterrey.

Es el preferido del público por la variedad de giros comerciales, por sus eventos y actividades.

Cuenta con área enfocada a zapaterías y área de juegos para niños "Play Point". Además de tienda de autoservicio, bancos, food court, locales de servicio, restaurantes y canchas de fútbol.

 Calle Carr A Huinala 100, Sin Nombre de Col 34, 66601 Cd Apodaca, N.L.



HUINALÁ  
**altea**  
*Mall*

**ALCANCE**  
INNOVACIÓN • COMUNICACIÓN • VENTAS

# HUINALÁ

# altea

*Mall*

📍 Calle Carr A Huinala 100, Sin Nombre de Col 34, 66601 Cd Apodaca, N.L.

**VISITANTES ANUALES**  
**+12,000,000**

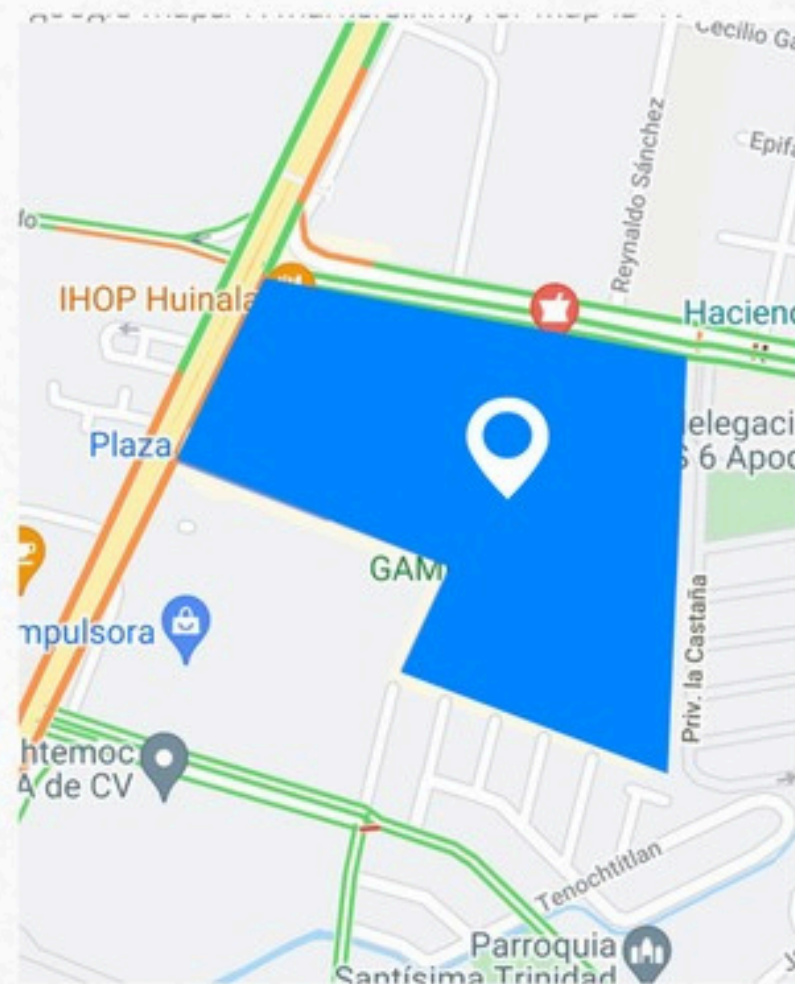
NIVEL SOCIOECONÓMICO  
**AB 41% C 36% D 23%**

GÉNERO



60% Mujeres

40% Hombres



HUINALÁ  
**altea**  
*Mall*

**ALCANCE**  
INNOVACIÓN · COMUNICACIÓN · VENTAS

# MARCAS ANCLA



HUINALÁ  
**altea**  
*Mall*

**ALCANCE**  
INNOVACIÓN • COMUNICACIÓN • VENTAS

# ESPACIOS PUBLICITARIOS

HUINALÁ  
**altea**  
Mall

**ALCANCE**  
INNOVACIÓN • COMUNICACIÓN • VENTAS

**ESPACIO #01**

## VENTANALES EN ACCESO

**MEDIDAS**

Ventana central: 2.15 x 0.84 mts  
Cuadro interior: 4.84 x 0.84 mts

**MATERIAL**

Vinil microperforado

**ESPACIOS**

05

**UBICACIÓN**

Acceso principal

**TARIFAS**

**INVERSIÓN MENSUAL**

**\$ 9,982.50** c/mes  
+IVA

Aplican restricciones. Precios + IVA. No incluye impresión, instalación, desinstalación ni materiales gráficos,



**ESPACIO #02**

# VALLAS EN INTERIOR

<b>MEDIDAS</b>	2.51 x 4.87 mts
<b>MATERIAL</b>	Vinil
<b>ESPACIOS</b>	02
<b>UBICACIÓN</b>	-

## CONDICIONES

### INVERSIÓN MENSUAL

**\$19,965.00** c/mes  
+IVA  
cada espacio

Aplican restricciones. Precios + IVA. No incluye impresión, instalación, desinstalación ni materiales gráficos,



**ESPACIO #03**

# PENDONES EN PASILLO

<b>MEDIDAS</b>	5 x 1.5 mts
<b>MATERIAL</b>	Lona
<b>ESPACIOS</b>	-
<b>UBICACIÓN</b>	-

## ¡VARIEAS!

### INVERSIÓN MENSUAL

**\$ 9,982.50** c/mes  
+IVA

Aplican restricciones. Precios + IVA. No incluye impresión, instalación, desinstalación ni materiales gráficos,



**ESPACIO #04**

# SKYDANCERS EN PASILLOS

**MEDIDAS**

Variedad de tamaños y colores

**MATERIAL**

Tela

**ESPACIOS**

-

**UBICACIÓN**

-

## VARIEDAS

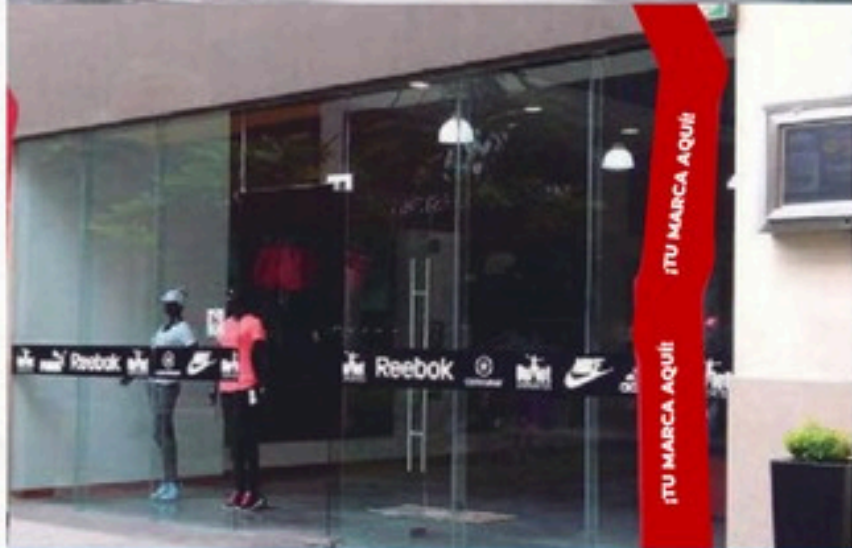
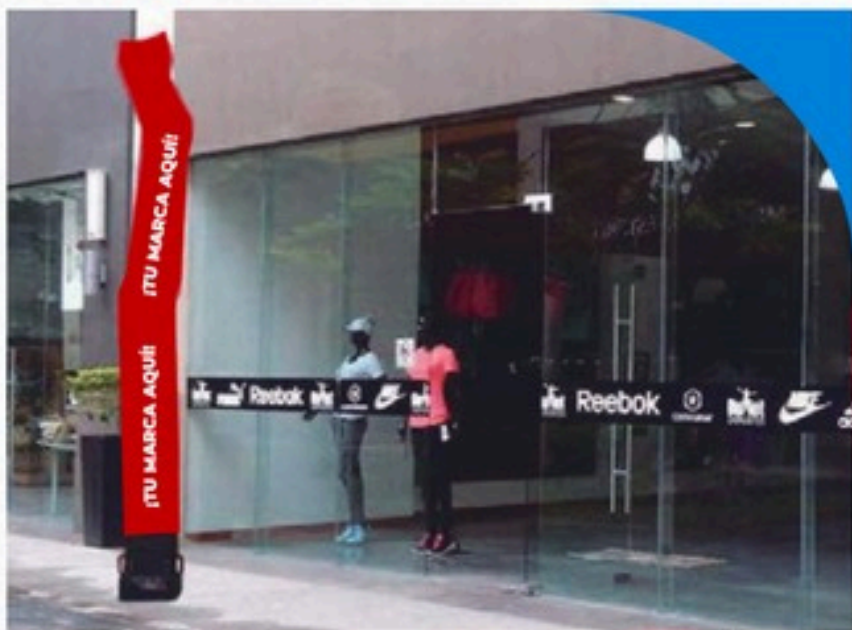
### INVERSIÓN MENSUAL

**\$ 8,651.50**

c/mes  
+IVA

cada uno

Aplican restricciones. Precios + IVA. No incluye impresión, instalación, desinstalación ni materiales gráficos,



**ESPACIO #05**

# ESPACIO PARA STAND

**MEDIDAS**

Sujeta a tamaño de espacio

**MATERIAL**

-

**ESPACIOS**

-

**UBICACIÓN**

-

## VARIABLES

**RENTA POR DÍA**

**\$ 4,658.50** c/mes  
+IVA

**RENTA MENSUAL**

**\$ 16,637.50** c/mes  
+IVA

Aplican restricciones. Precios + IVA. No incluye impresión, instalación, desinstalación ni materiales gráficos,



HUINALÁ  
**altea**  
Mall

**ALCANCE**  
INNOVACIÓN • COMUNICACIÓN • VENTAS

**ESPACIO #06**

# HUELLAS PUBLICITARIAS

**MEDIDAS**

1.70 x 0.70 mts

**MATERIAL**

Vinil Floor Graphic

**ESPACIOS**

-

**UBICACIÓN**

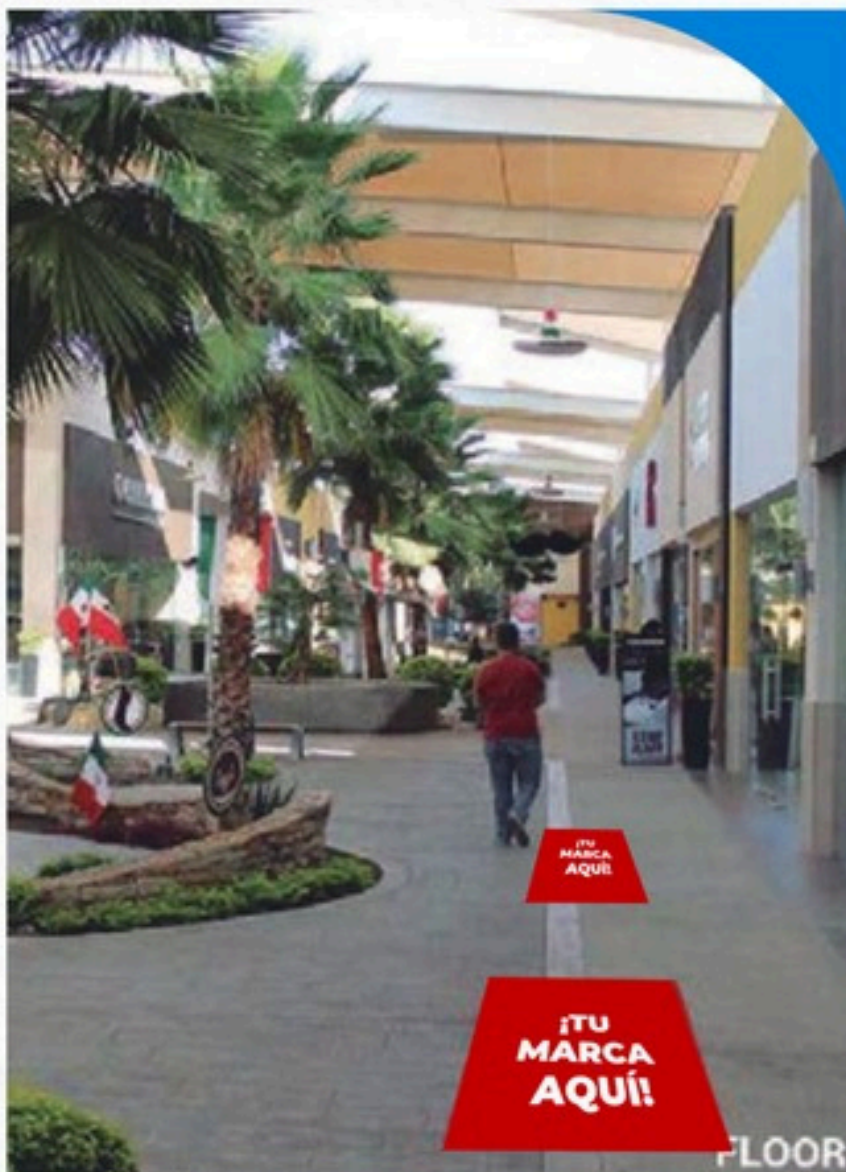
Por pasillos de la plaza

**TARIFAS**

**RENTA MENSUAL**

**\$ 3,327.50** c/mes  
+IVA  
cada uno

Aplican restricciones. Precios + IVA. No incluye impresión, instalación, desinstalación ni materiales gráficos,



**ESPACIO #07**

# PANTALLAS EN PASILLOS

**MEDIDAS**

Pantalla chicha: 460 x 307 px  
Pantalla mediana: 820 x 615 px  
Pantalla grande: 1280 x 705 px

**MATERIAL**

Digital, spots de 20 seg.

**ESPACIOS**

-

**UBICACIÓN**

Por pasillos de la plaza

## VARIABLES

### PAQUETE DE 3 PANTALLAS

**\$ 11,313.50** c/mes  
+IVA

100 spots diarios x 30 días = 3,000 spots al mes

Aplican restricciones. Precios + IVA. No incluye impresión, instalación, desinstalación ni materiales gráficos,



**ESPACIO #08**

# MESAS EN ÁREA DE COMIDA

**MEDIDAS**

0.60 x 1.50 mts c/mesa

**MATERIAL**

Vinil con recubrimiento

**ESPACIOS**

-

**UBICACIÓN**

En área de comida

## ¡VARIEAS!

### PAQUETE DE 5 MESAS

**\$ 5,989.50** c/mes  
+IVA

Aplican restricciones. Precios + IVA. No incluye impresión, instalación, desinstalación ni materiales gráficos,

**¡TU MARCA  
AQUÍ!**



**ESPACIO #09**

**MURO EN PASILLO**

**MEDIDAS**

28.24 x 3.75 mts

**MATERIAL**

Vinil

**ESPACIOS**

-

**UBICACIÓN**

En pasillo

**TARIFAS**

**RENTA MENSUAL**

**\$33,275.00** c/mes  
+IVA

Aplican restricciones. Precios + IVA. No incluye impresión, instalación, desinstalación ni materiales gráficos,



**¡TU MARCA  
AQUÍ!**

**¡TU MARCA  
AQUÍ!**

**ESPACIO #10**

**PENDONES DOBLES  
EN ESTACIONAMIENTO**

<b>MEDIDAS</b>	0.5 x 1.50 mts
<b>MATERIAL</b>	Lona
<b>ESPACIOS</b>	-
<b>UBICACIÓN</b>	En estacionamiento

**TARIFAS**

**RENTA MENSUAL POR CADA PENDÓN DOBLE**

**\$7,320.50** c/mes  
+IVA

Aplican restricciones. Precios + IVA. No incluye impresión, instalación, desinstalación ni materiales gráficos,



**ESPACIO #11**

**ESPACIO PARA  
MODULO**

**MEDIDAS**

Depende de disponibilidad

**MATERIAL**

-

**ESPACIOS**

-

**UBICACIÓN**

-

**TARIFAS**

**RENTA POR DÍA**

**\$ 4,658.50** c/mes  
+IVA

**RENTA MENSUAL**

**\$ 29,282.00** c/mes  
+IVA

Aplican restricciones. Precios + IVA. No incluye impresión,  
instalación, desinstalación ni materiales gráficos,



**ESPACIO #12**

**MURO EN EXTERIOR**

**MEDIDAS**

-

**MATERIAL**

Vinil

**ESPACIOS**

-

**UBICACIÓN**

-

**TARIFAS**

**RENTA MENSUAL**

**\$ 19,965.00** c/mes  
+IVA

Aplican restricciones. Precios + IVA. No incluye impresión, instalación, desinstalación ni materiales gráficos,



HUINALÁ

# altea

Mall

**¡GRACIAS POR SU ATENCIÓN!**

**800 999 10 28**

[ventas@agenciaalcance.com](mailto:ventas@agenciaalcance.com)

**ALCANCE**  
INNOVACIÓN • COMUNICACIÓN • VENTAS



**800 752 92 90**

[www.agenciaalcance.com](http://www.agenciaalcance.com)